

Дизайн-студия интерьеров "ТТ"
тел.: 8-977-866-38-36
e-mail: info@ttdes.com
сайт: ttdes.com

ДИЗАЙН-ПРОЕКТ КВАРТИРЫ
адрес



Руководитель проекта: _____ И. А. Толмачев
Дизайнер проекта: _____ Я. Ю. Толмачева

Утверждаю:
Заказчик проекта: _____ Ф. И. О.
"___" _____ 2020 г.

Москва, 2020

Ведомость рабочих чертежей

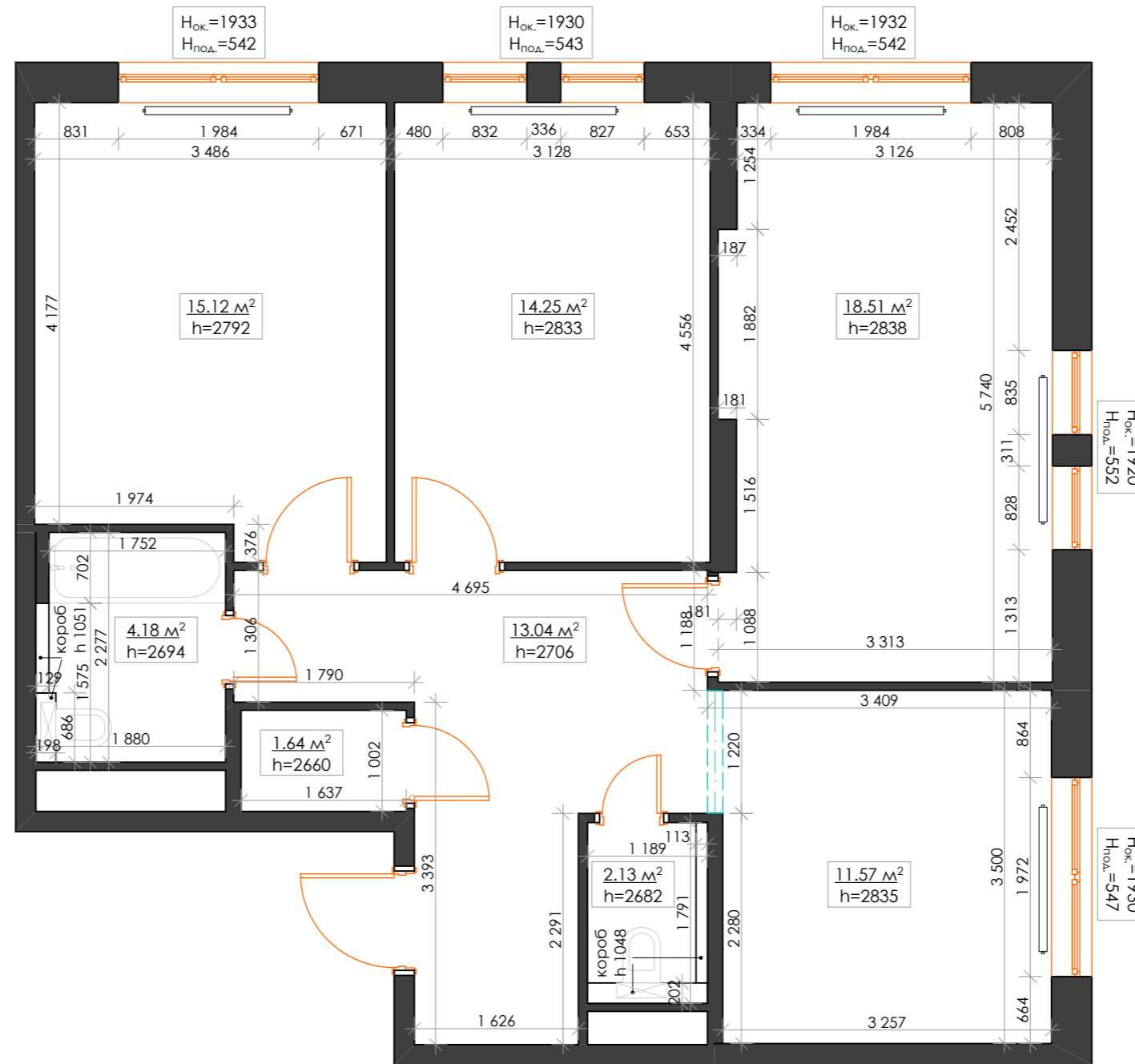
1. Обмерный план	Лист 3
2. План расстановки мебели и размещения сантехнических приборов	Лист 4
3. План размещения электрического теплого пола с привязкой регуляторов	Лист 5
4. План размещения осветительных приборов и электровыводов	Лист 6
5. План размещения выключателей и электрических розеток	Лист 7
6. Привязки выключателей к осветительным приборам	Лист 8

Примечание:

- Любые отступления от проекта необходимо согласовать с дизайнером проекта
- Все размеры необходимо уточнить после монтажных работ

Изм.	Кол.уч.	Лист	№Док.	Подпись	Дата	адрес объекта			
Руководитель		Толмачев И.А.				Квартира	Стадия	Лист	Листов
Дизайнер		Толмачева Я.Ю.					РД	2	8
Заказчик		Ф. И. О.							
						Ведомость рабочих чертежей	 Дизайн-студия "ТТ" ttides.com +7 (977) 866-38-36 info@ttides.com		

Обмерный план

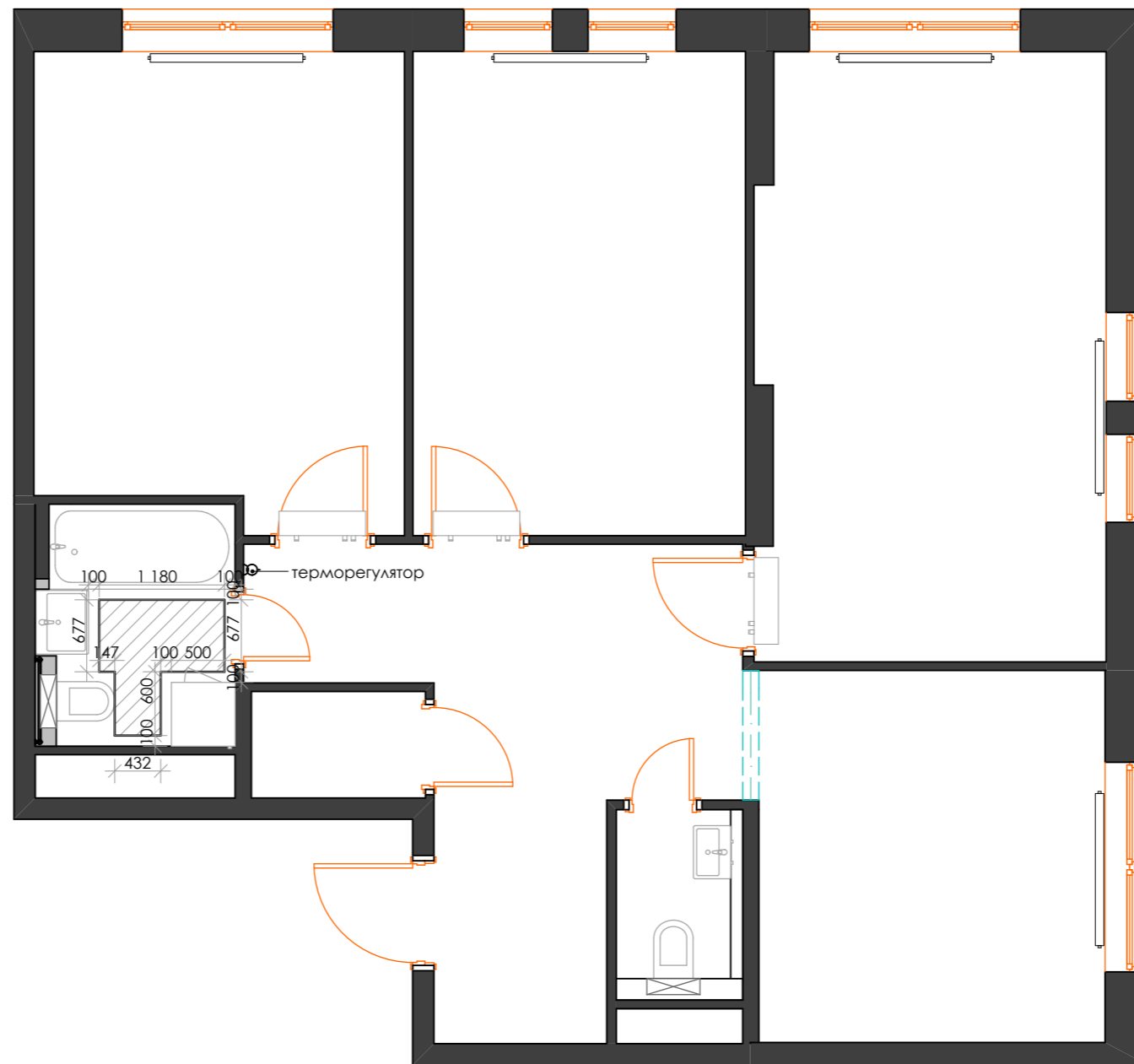


Примечание:

- Размеры указаны в миллиметрах
- Проверить все размеры по месту перед началом работ
- Изменения в размерах согласовать с дизайнером проекта
- Общая площадь 80,44 м²

Изм.	Кол.уч.	Лист	№Док.	Подпись	Дата	адрес объекта				
Руководитель						Квартира	Стадия	Лист	Листов	
Дизайнер							РД	3	8	
Заказчик										
Обмерный план							Дизайн-студия "ТТ" ttides.com +7 (977) 866-38-36 info@ttides.com			

План размещения электрического теплого пола с привязкой регуляторов



Условные обозначения:

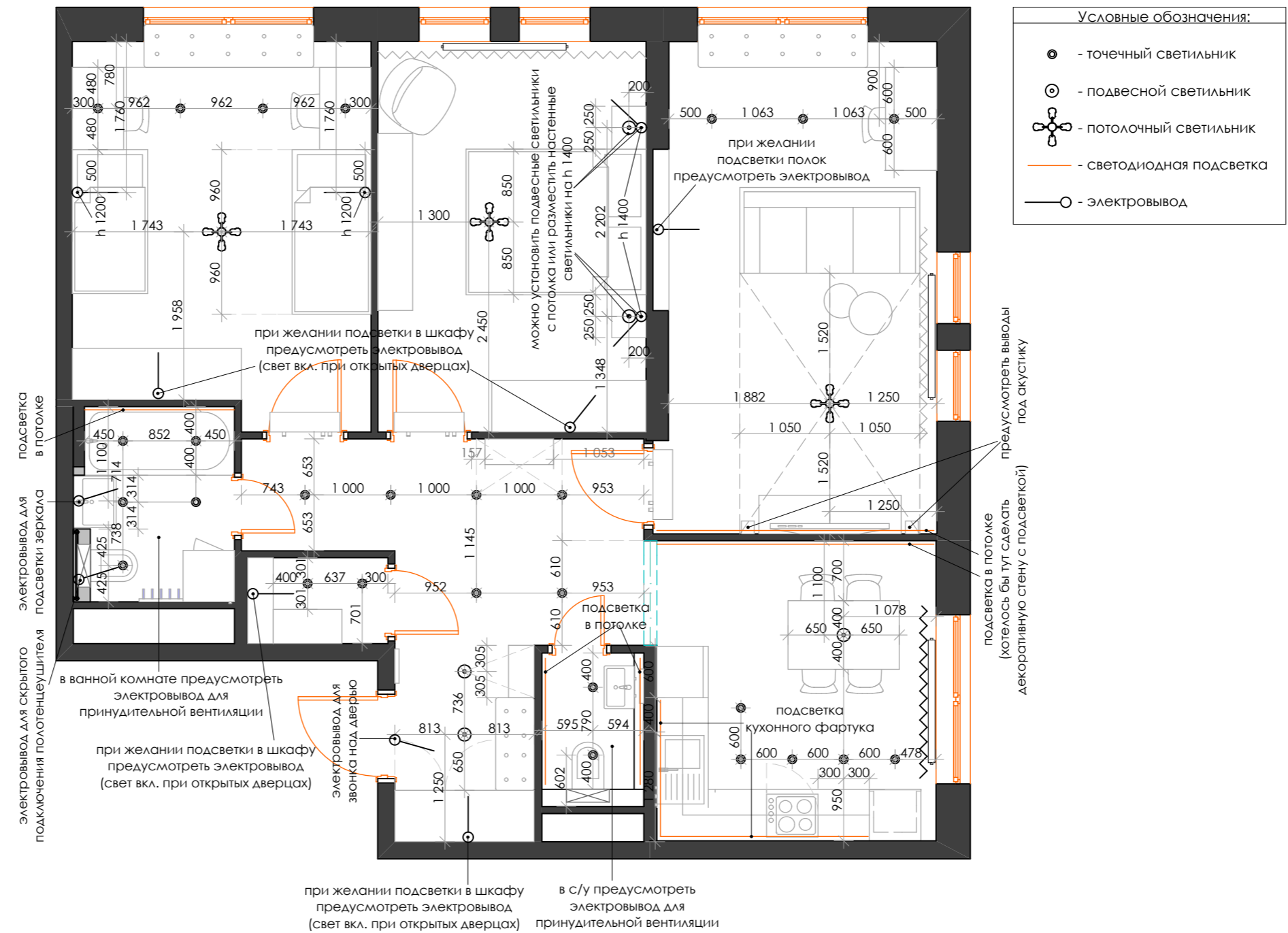
	- зона теплого пола
	- граница мебели
	- терморегулятор теплого пола

Примечание:

- Размеры указаны в миллиметрах
- Проверить все размеры по месту перед началом работ
- Изменения в размерах согласовать с дизайнером проекта
- Согласовать с заказчиком удобную высоту расположения терморегулятора
- Теплый пол монтировать с отступом 100 мм от мебели
- Сохранить единый уровень пола во всех помещениях

Изм.	Кол.уч.	Лист	№Док.	Подпись	Дата	адрес объекта			
Руководитель		Толмачев И.А.				Квартира	Стадия	Лист	Листов
Дизайнер		Толмачева Я.Ю.					РД	5	8
Заказчик		Ф. И. О.							
План размещения электрического теплого пола с привязкой регуляторов						Дизайн-студия "ТТ" ttides.com +7 (977) 866-38-36 info@ttides.com			

План размещения осветительных приборов и электровыводов

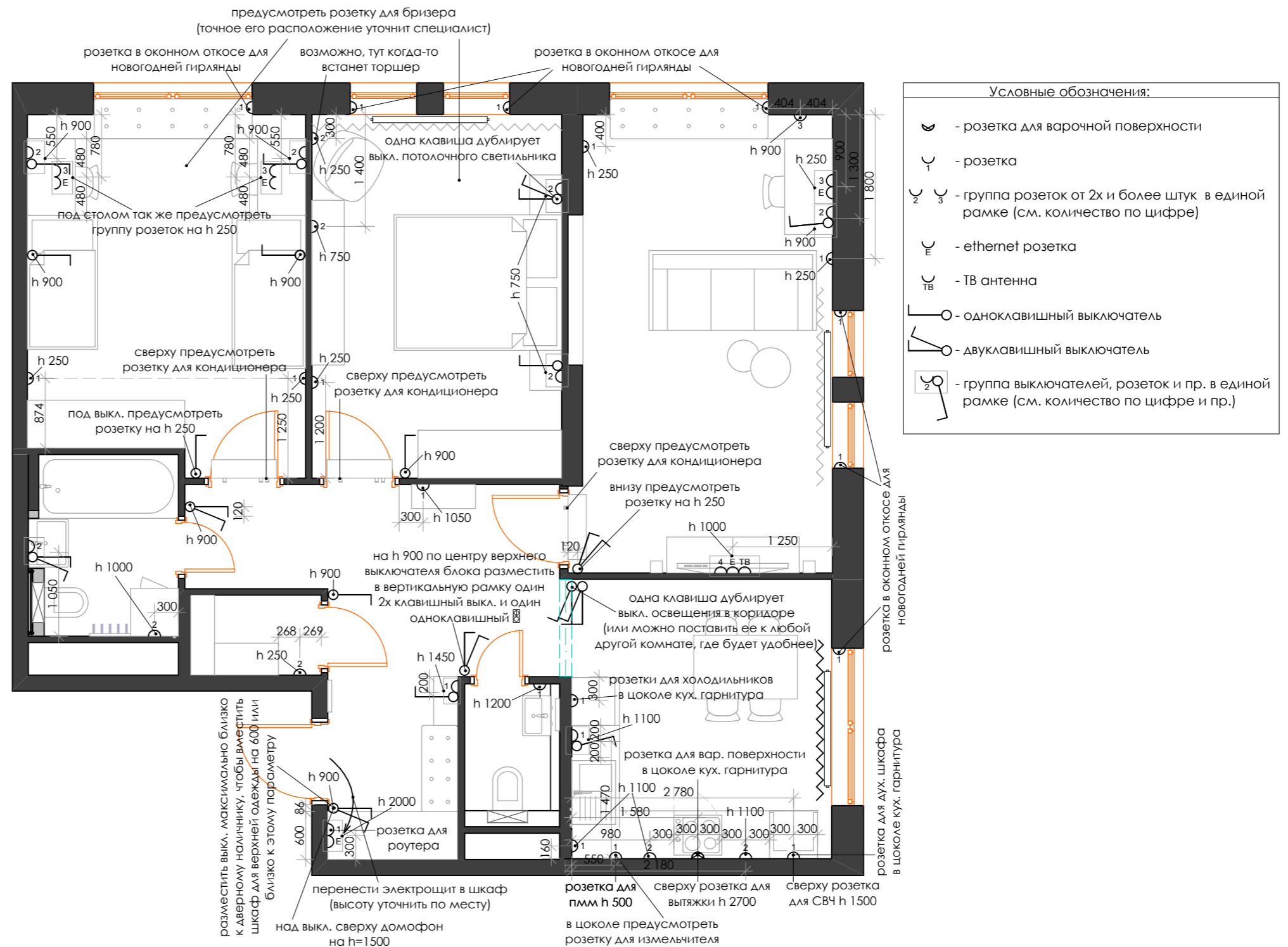


Примечание:

- Размеры указаны в миллиметрах
- Проверить все размеры по месту перед началом работ
- Изменения в размерах согласовать с дизайнером проекта
- Согласовать с заказчиком места расположения потолочных светильников
- Учесть места для размещения трансформаторов LED освещения
- В санузлах учесть электровывод под вентилятор. Точное их расположение уточнить по месту
- Все размеры даны от центра осветительных приборов
- Все электровыводы выполнить с запасом в виду внесения возможных изменений в проект
- По необходимости предусмотреть электровыводы для подсветки внутри шкафов. Точное их расположение согласовать с производителем мебели после ее проекта

Изм.	Кол.уч.	Лист	№ док.	Подпись	Дата	адрес объекта				
Руководитель	Толмачев И.А.					Квартира	Стадия	Лист	Листов	
Дизайнер	Толмачева Я.Ю.						РД	6	8	
Заказчик	Ф. И. О.									
План размещения осветительных приборов и электровыводов							Дизайн-студия "ТТ" ttdes.com +7 (977) 866-38-36 info@ttdes.com			

План размещения выключателей и электрических розеток

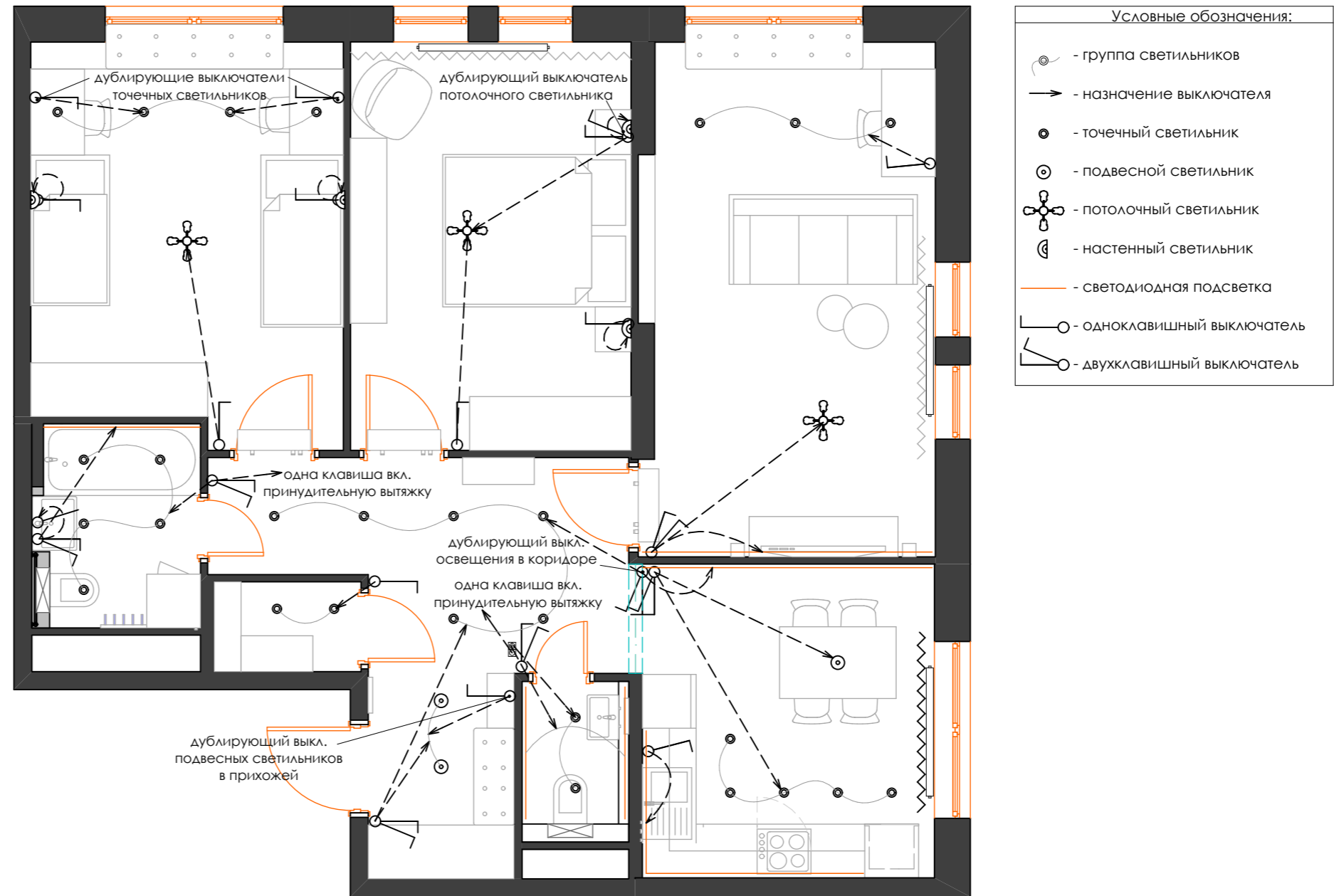


Примечание:

- Размеры указаны в миллиметрах
- Проверить все размеры по месту перед началом работ
- Изменения в размерах согласовать с дизайнером проекта
- Все размеры даны от центра блока, как по высоте, так и по ширине. Если размер не указан - оцентровать по месту
- Высота установки выключателей 900 мм от уровня чистого пола, кроме отдельно указанных
- Высота установки розеток 250 мм от уровня чистого пола, кроме отдельно указанных
- Установку рядом стоящих приборов произвести в единый блок
- Расположение розеток в зоне кухонного гарнитура согласовать с производителем кухни
- Во влажных помещениях установить розетки IP44
- Блоки кондиционеров указаны условно. Точные места расположения блоков кондиционера согласовать со специалистом.
- Предусмотреть розетки или электровыводы для кондиционеров
- Согласовать с соответствующими специалистами вопросы по сигнализации квартиры и wi-fi устройствам и предусмотреть электрику
- По необходимости предусмотреть сенсорное включение света для подсветки внутри шкафов

Изм.	Кол.уч.	Лист	№Док.	Подпись	Дата	адрес объекта			
Руководитель				Толмачев И.А.		Квартира	Стадия	Лист	Листов
Дизайнер				Толмачева Я.Ю.			РД	7	8
Заказчик				Ф. И. О.					
План размещения выключателей и электрических розеток						Дизайн-студия "ТТ" ttides.com +7 (977) 866-38-36 info@ttides.com			

Привязки выключателей к осветительным приборам



Изм.	Кол.уч.	Лист	№Док.	Подпись	Дата	адрес объекта			
Руководитель		Толмачев И.А.				Квартира	Стадия	Лист	Листов
Дизайнер		Толмачева Я.Ю.					РД	8	8
Заказчик		Ф. И. О.							
Привязки выключателей к осветительным приборам							Дизайн-студия "ТТ" ttdes.com +7 (977) 866-38-36 info@ttdes.com		